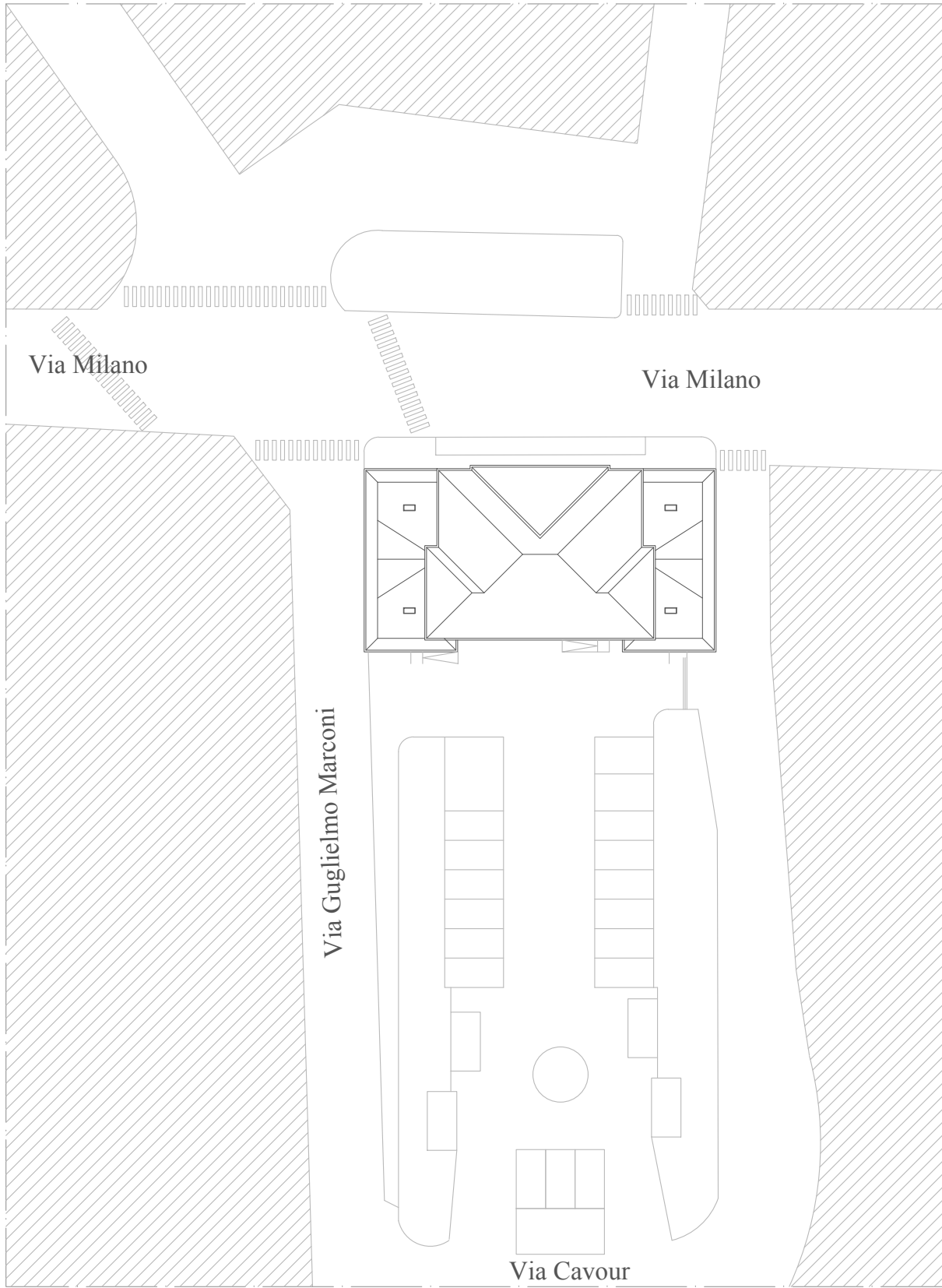
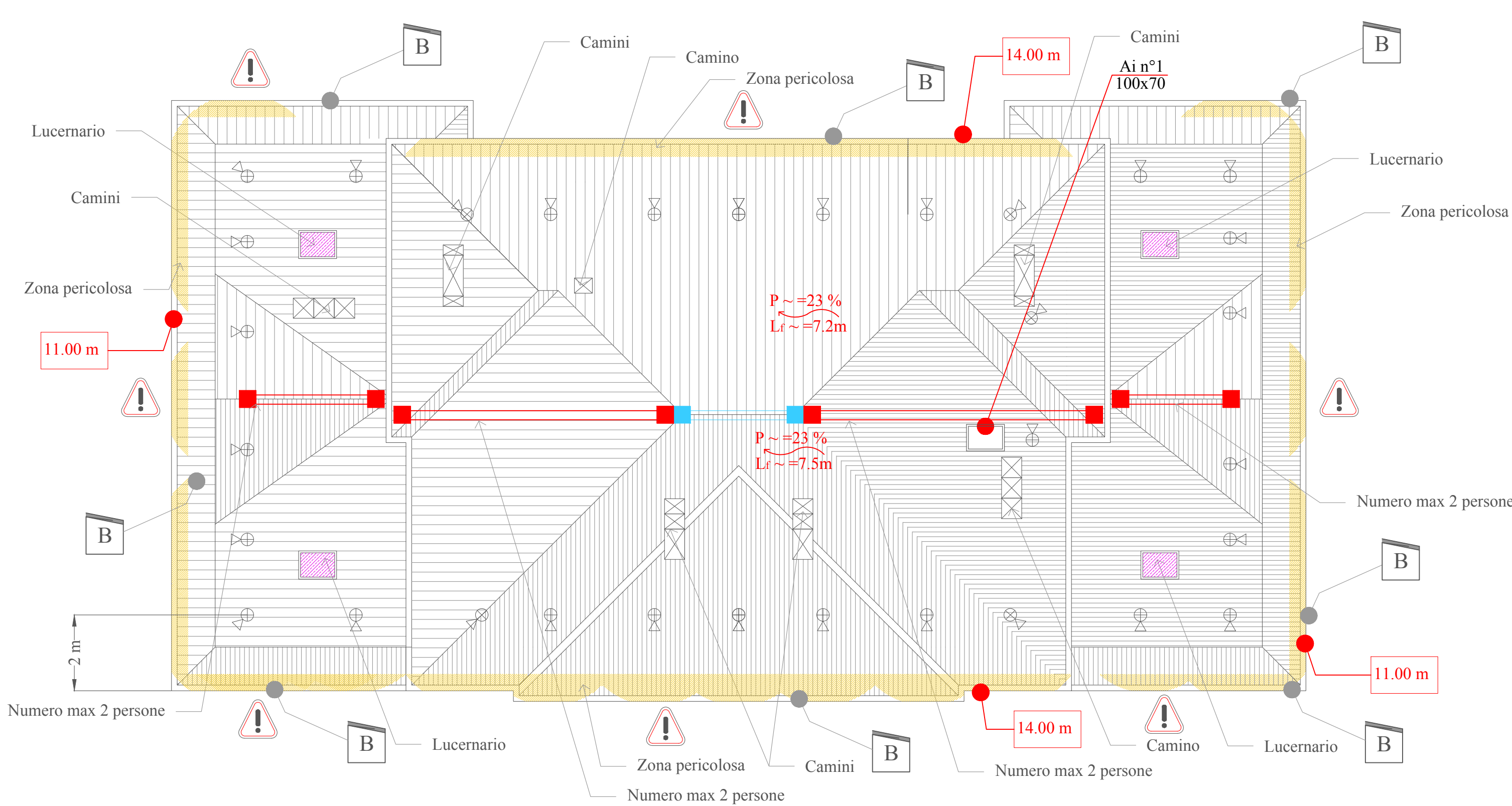


PLANIMETRIA GENERALE



PIANTA DELLE COPERTURE
Scala 1:100



LEGENDA

	Percorso di accesso alla copertura: orizzontale
	Percorso di accesso alla copertura: verso l'alto
	Percorso di accesso alla copertura: verticale
	Punto di accesso interno su una superficie orizzontale o inclinata
	N° 2 persone Linea di ancoraggio inclinata rigida.
	Distanza libera di caduta
	Area non calpestabile
	n° persone Ancoraggio puntuale - n°1 persona per ancoraggio
	Copertura praticabile inclinata
	n° persone Linea di ancoraggio orizzontale rigida.
	Linea di pendenza della falda rivolta verso il basso P= percentuale di pendenza [%] Lf=lunghezza falda [m]
	Area a rischio particolare con prescrizioni
	Bordo con trattenuta

DISPOSITIVI DI PROTEZIONE INDIVIDUALI

- Imbracatura UNI EN 361
- Dispositivo UNI EN 353.2 di tipo guidato su linea di ancoraggio flessibile dotato di sistema di blocco sulla corda di assicurazione.
- Doppio cordino UNI EN 354 lunghezza max 2,00 m

ACCESSO: Per accedere alla copertura oggetto di intervento si utilizza l'ingresso presente verso il lato parcheggio. La risalita prevede due piani mediante la scala interna del Municipio (porta di accesso e scala sono in comune con i lavoratori e i cittadini). Al piano sottotetto è presente un lucernario che permette il raggiungimento della copertura. L'accesso in copertura è consentito solo al personale qualificato e in possesso delle certificazioni in corso di validità.

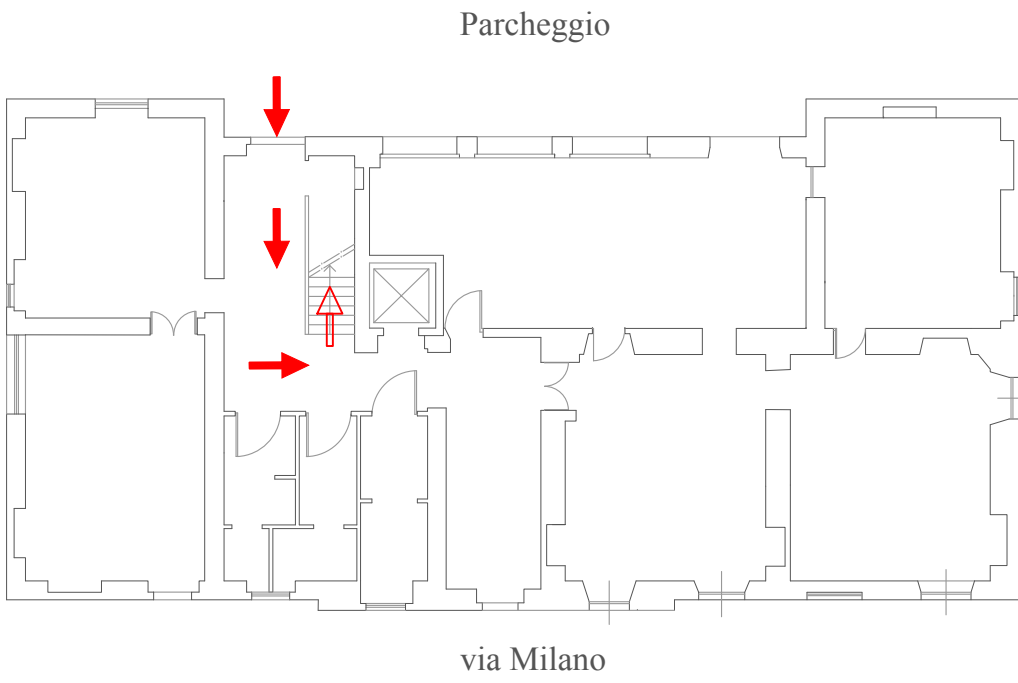
TRANSITO:
1) Il transito in copertura è reso sicuro tramite un sistema di protezione contro le cadute dall'alto, costituito da una linea orizzontale rigida, una inclinata rigida e ancoraggi puntuali.
2) Prima dell'uscita in copertura, si prevede l'aggancio ad un ancoraggio puntuale situato in prossimità del lucernario e successivamente alla linea vita

MISURE DI RECUPERO:
E' ammessa la possibilità di arresto caduta di n° 2 operatori. Su tutti i lati l'area è facilmente raggiungibile per prestare soccorso da parte di pubblico intervento. I lavori dovranno essere svolti solo in presenza di personale in grado di effettuare la chiamata di soccorso in caso di caduta. In alternativa dovrà essere garantita la presenza di lavoratori che posseggono la capacità operativa di prestare autonomamente l'intervento di emergenza in aiuto all'operatore sospeso al sistema di arresto caduta.

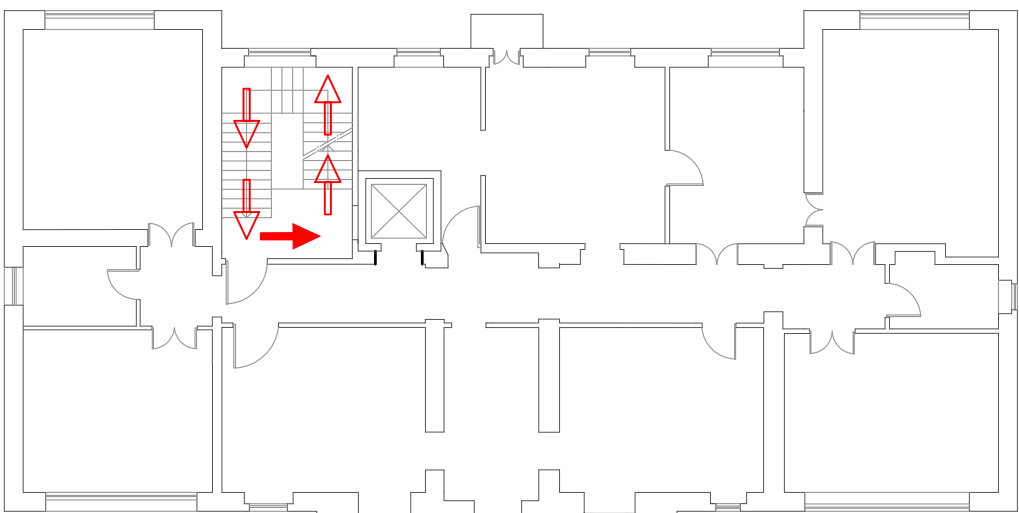
CARTELLONISTICA:
In prossimità del punto di accesso deve essere predisposta idonea cartellonistica realizzata su un supporto che consenta di mantenere inalterate nel tempo le caratteristiche di visibilità e leggibilità, contenente almeno le seguenti indicazioni:
a) l'obbligo dell'uso del dispositivo di protezione individuale contro le cadute dall'alto, l'identificazione e la posizione dei dispositivi di ancoraggio ai quali ancorarsi e le modalità di ancoraggio mediante planimetria di massima in scala e registro.
b) il numero massimo dei lavoratori collegabili ai dispositivi d'ancoraggio;
c) la necessità o il divieto di utilizzare assorbitori di energia.

ACCESSO ALLA COPERTURA

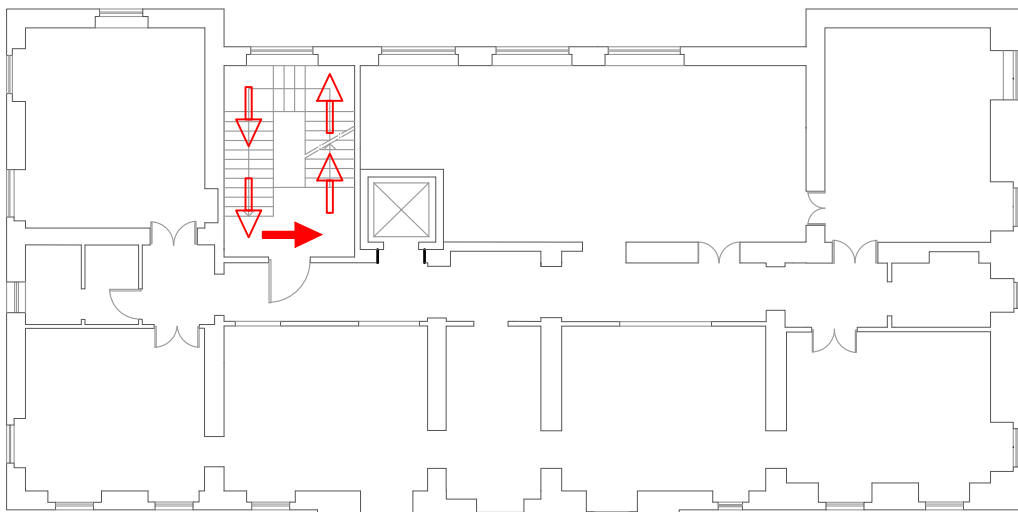
PIANTA PIANO TERRA
Scala 1:200



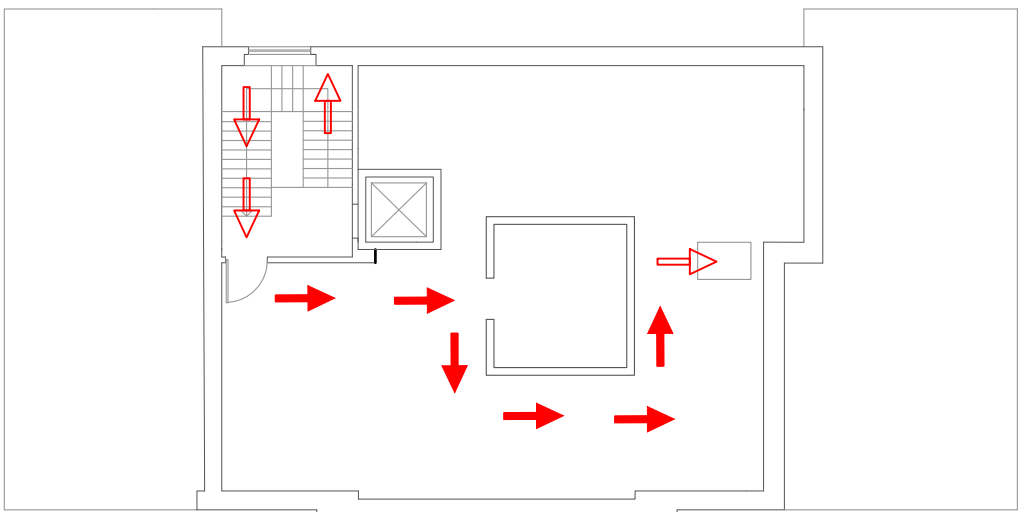
PIANTA PIANO SECONDO
Scala 1:200



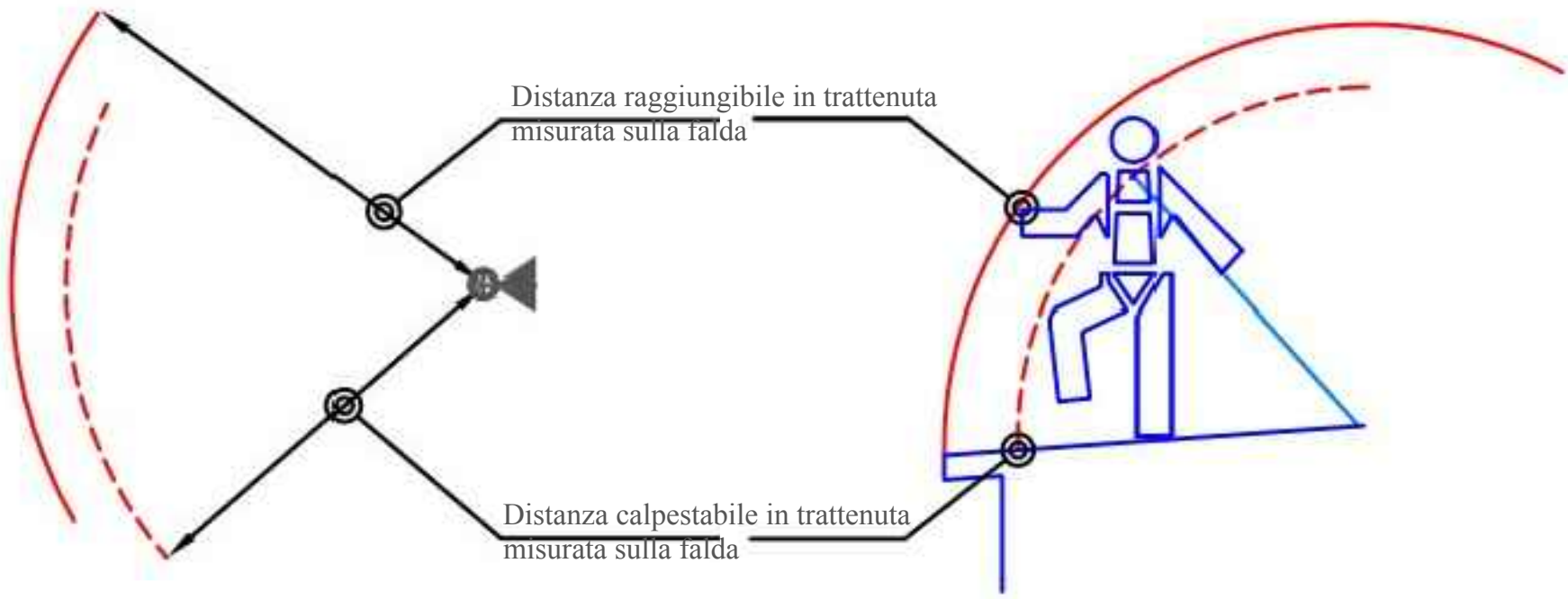
PIANTA PIANO PRIMO
Scala 1:200



PIANTA PIANO SOTTOTETTO
Scala 1:200



NOTA IMPORTANTE
E' a carico dell'azienda affidataria l'eventuale aggiornamento del presente elaborato qualora l'azienda prescelta per la fornitura dei sistemi di sicurezza indichi una diversa disposizione degli agganci e/o tipologia di sistema;
Parimenti, in funzione della tipologia specifica di aggancio proposta, è a carico dell'azienda affidataria la verifica strutturale del supporto che dovrà essere scelto compatibile con la truttura esistente.



Rev.

0	Definitivo/Esecutivo	N° Disegno: 80-VIG-TET-19	Data: 26/07/2019
ETC - Elaborato tecnico della copertura			
Oggetto: CUP I52J19004350005 Efficientamento energetico copertura Municipio e tinteggiatura esterna via Milano 234 13856 Vigliano Biellese (Bi)			STUDIO ING. MELLO Via Rovella 30 13841 Bioglio (BI) Tel: 015703833 - 3498518241 attilio.mello@tiscali.it
Committente: Comune di Vigliano Biellese via Milano 234 13856 Vigliano Biellese (Bi)			architetto Filippo Chiochetti Via Costa di Riva 11 13900 Biella Tel: 0152523013 - 3357043639 info@filippochiochetti.it